

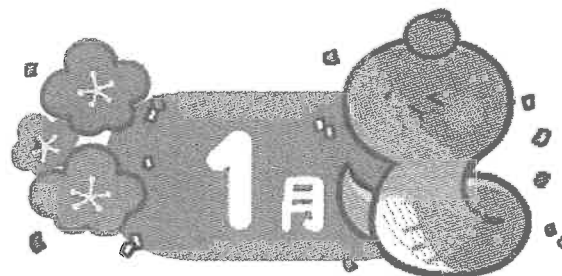
★令和7年1月(前半) めぐみ幼稚園 献立表★

6日(月)	7日(火)	8日(水)
三角ムスビ(菜飯)	○☆俵ムスビ(ふりかけ)	炊き込みごはん
○☆△かにクリームコロッケ 昆布含め煮	○☆子キン南蛮	豚生姜焼き
○☆チーズ入り焼きかまぼこ	○☆×タルタルソース	△えび天ぷら
○☆×さつまいもサラダ	○☆酢豚	大根けんちん煮
うぐいす豆	ナポリタンスパゲッティ	ひじき煮
○☆プリンマシュマロ	○☆ウインナー	ブロッコリー
	わらびもち	○☆りんごケーキ

9日(木)	10日(金)	14日(火)
白ごはん(ホット)	三角ムスビ(こんぴら)	白ごはん(ホット)
○☆春巻き	ササミ野菜巻き	○☆ヒレカツ
マーボーなす	れんこん天ぷら	○☆オムレツ
○☆×サラダビーフン	こんにゃくきんぴら	○☆ベークドポテト
○☆平天煮	○☆×和風ポテトサラダ	春雨酢物
☆チーズ	ゼリー	コーヤ煮
ゼリー		○☆□ドーナツ

○印・・・卵を含むもの
 ☆印・・・乳を含むもの
 ×印・・・マヨネーズを含むもの
 □印・・・ナッツを含むもの
 ◇印・・・牛肉を含むもの
 △印・・・エビ、カニを含むもの

 お米は県内産のものを
 使用しておりますので、
 安心してお召し上がりください。



※都合により献立を変更することがあります。(株)徳山給食センター TEL: 0834-34-6000 7-ダイヤル: 0120-31-8084